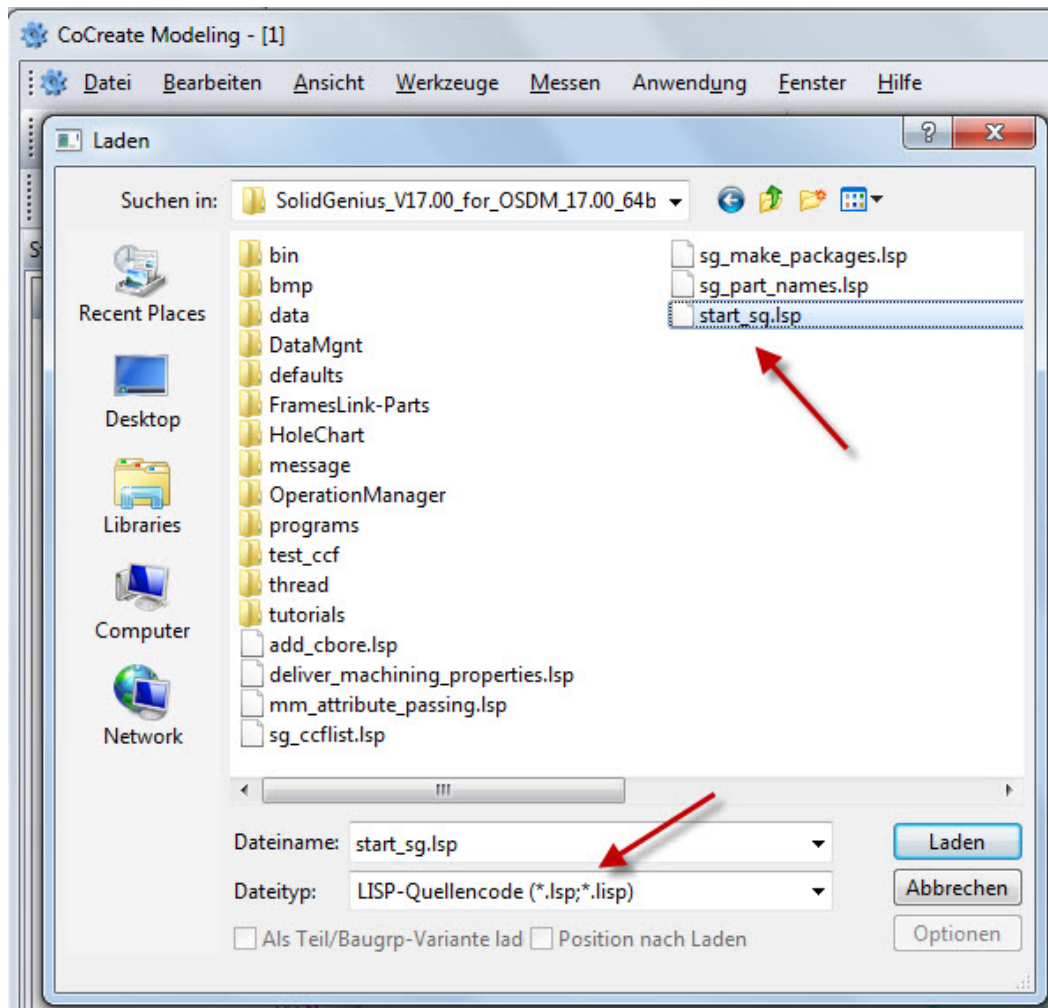


SolidGenius Anleitungen

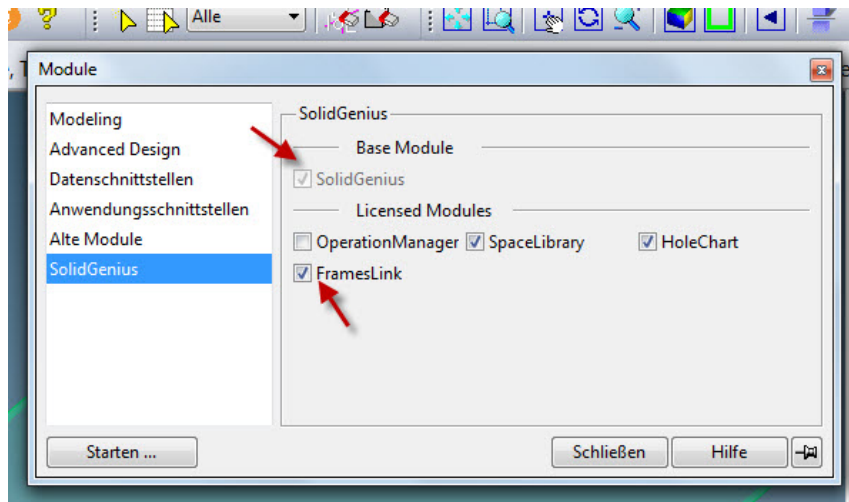
Anleitung: 0

Thema: Produkt Schnell Starten

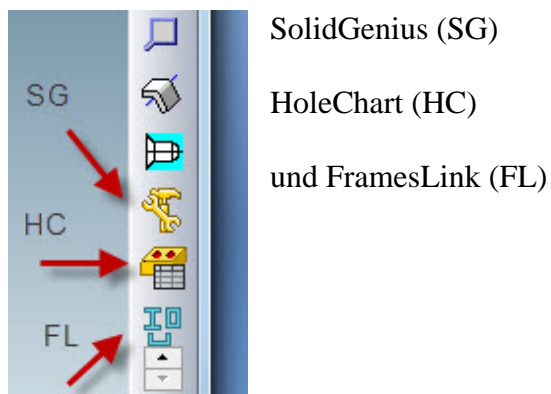
1) Programm Laden: Den Befehl “Laden” vom Menu “Datei” benutzen, dabei die Datei **start_sg.lsp** vom SolidGeniusverzeichnis wählen. Passen Sie bitte auf dass die Dateityp bei “LISP-Quellencode” steht.



2) Die einzelnen SolidGenius Module starten: Bei Menu “Anwendung” “Module“ selektieren. Hier kann man SolidGenius Module starten, indem man die kleinen Schachtel nächst zu den Produkten anwählt.

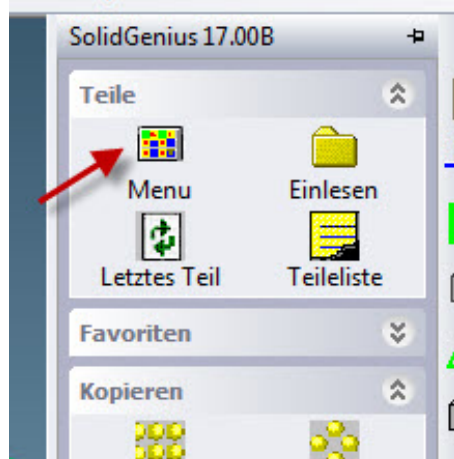


3) **Drei neue Felder** erscheinen dann unten auf der Hauptaufgabenleiste

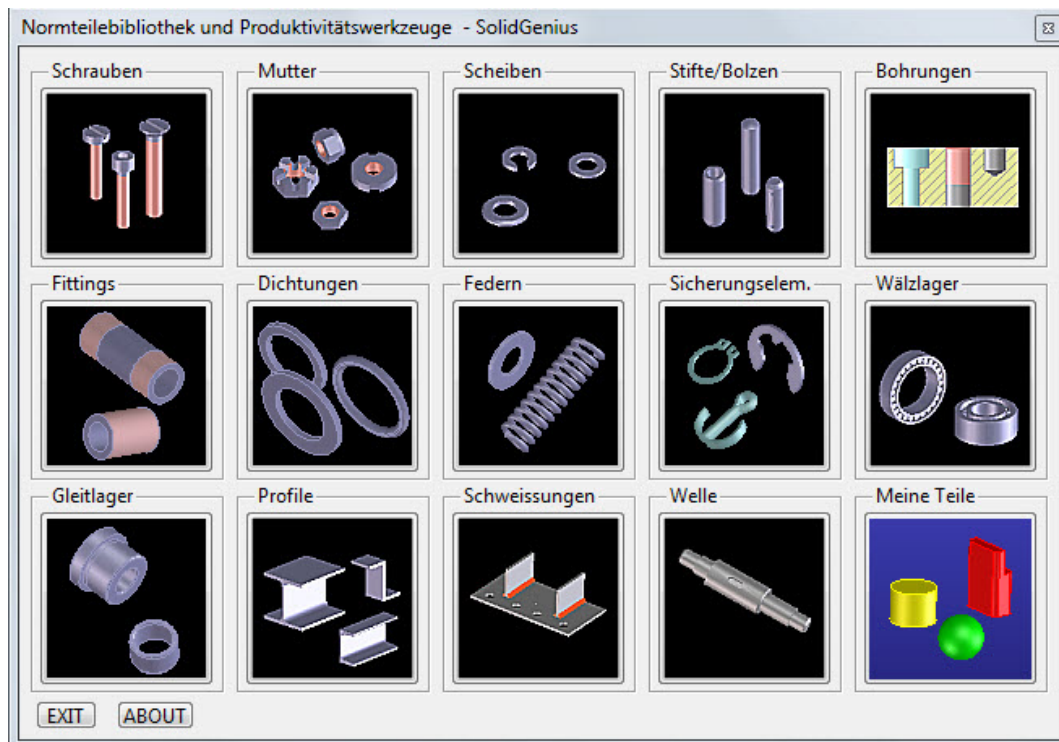


4) **SolidGenius starten** kann man einfach durch das Selektieren des Befehls “Menu”

rücken, um mehrere Elemente z



5) Hauptmenu des SolidGenius erscheint dann



6) Wie kann SolidGenius automatisch geladen werden, jedesmal wenn CoCreate Modeling gestartet wird ?

Die folgende LISP Befehlsfolge muss in die Datei "sd_customize" geschrieben werden, die sich im folgenden Directory befindet

Directory_of_CoCreate_Modelingpersonality\german\sd_customize

(diese Datei erstellen Sie bitte selber, wenn sie bereits nicht existiert)

(use-package :oli)

```
(defun load_sg ()  
(cd "C://temp//SolidGenius_V16.50_for_OSDM_17.00")  
(load_dia :type :source :FILE "start_sg.lsp")  
)
```

(load_sg)

Achtung: Der Text, der oben in Rot geschrieben wurde, muss entsprechend den existierenden Verzeichnispositionen geändert werden.